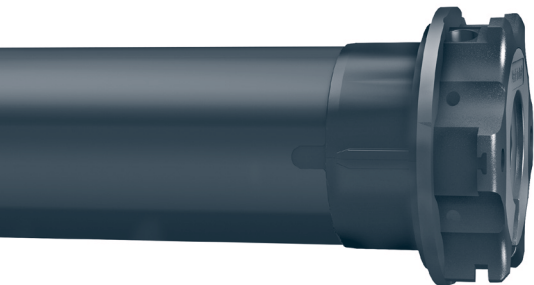


CHERUBINI

tocco italiano dal 1947

Plug&Play



MOTORE TUBOLARE CON REGOLAZIONE AUTOMATICA
DEL FINECORSO ELETTRONICO

I

TUBULAR MOTOR WITH AUTOMATIC ADJUSTMENT
OF THE ELECTRONIC LIMIT SWITCH

GB

ROHRMOTOR MIT AUTOMATISCHER EINSTELLUNG
DER ELEKTRONISCHEN ENDLAGEN

D

MOTEUR TUBULAIRE AVEC RÉGLAGE AUTOMATIQUE
DES FINS DE COURSE ÉLECTRONIQUES

F

MOTOR TUBULAR CON REGULACIÓN AUTOMÁTICA
DEL FIN DE CARRERA ELECTRONICO

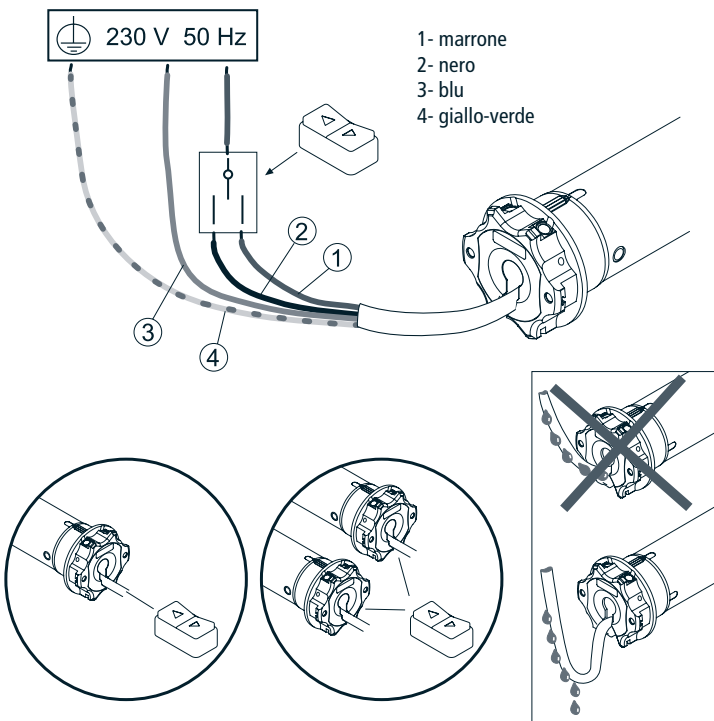
E



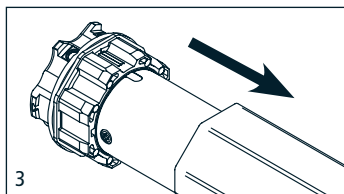
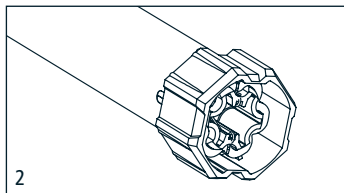
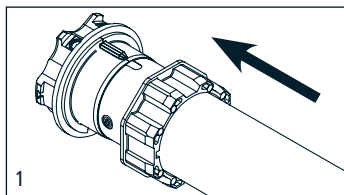
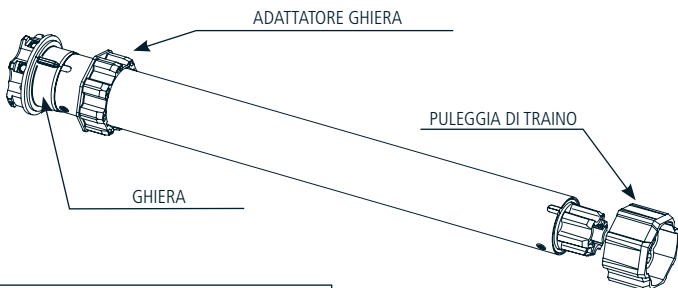
ISTRUZIONI - INSTRUCTIONS - EINSTELLANLEITUNGEN
INSTRUCTIONS - INSTRUCCIONES

COLLEGAMENTI ELETTRICI

- Per evitare situazioni di pericolo o malfunzionamento, gli elementi elettrici di comando collegati al motore devono essere dimensionati in base alle caratteristiche elettriche del motore stesso.
- I dispositivi di disconnessione devono essere previsti nella rete di alimentazione conformemente alle regole di installazione nazionali.
- In caso di utilizzo all'esterno, utilizzare un cavo di alimentazione a designazione H05RN-F contenuto di carbonio min 2%.
- Non utilizzare cavi di collegamento fra il selettore e il motore più lunghi di 50 m. Nel caso sia necessario comandare il motore oltre questa distanza interporre un relè di isolamento.



PREPARAZIONE DEL MOTORE



NB: Nel caso di tubi con profilo tondo la puleggia di traino deve essere fissata al tubo, questa operazione è a carico dell'installatore. Per altri profili di tubo il fissaggio è facoltativo anche se fortemente raccomandato.

ISTRUZIONI D'USO

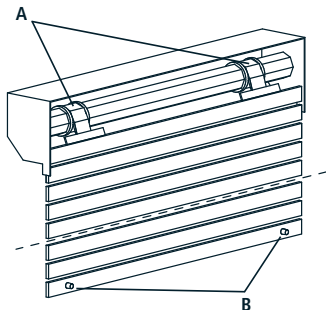
Il motore è di semplice installazione e utilizzo, non necessita di alcuna regolazione in quanto riconosce automaticamente i finecorsa.

La tapparella deve essere equipaggiata con:

A - Cintini rigidi o molle antieffrazione,

B - Tappi di sicurezza fissi o rimovibili nelle guide.

Si raccomanda di controllare sempre la robustezza della tapparella.



COMPORAMENTO DEL MOTORE

	ARRESTO SU FINECORSA (APERTURA E CHIUSURA)	RILEVAZIONE OSTACOLI IN SALITA E DISCESA
Plug&Play	Normalmente, si ferma qualche millimetro prima della battuta. Periodicamente, va in battuta ed effettua il movimento contrario di rilassamento.	Si arresta ed effettua il movimento contrario di rilassamento.

In seguito al rilevamento ostacolo in una direzione, i movimenti in quella direzione sono inibiti, comandare il motore nella direzione opposta per rimuovere tale inibizione.

DICHIARAZIONE DI CONFORMITÀ UE



CHERUBINI S.p.A. dichiara che il prodotto è conforme alle pertinenti normative di armonizzazione dell'Unione:

Direttiva 2014/35/UE - Direttiva 2014/30/UE - Direttiva 2011/65/UE

Il testo completo della dichiarazione di conformità UE è disponibile facendone richiesta sul sito: www.cherubini.it.

Note - Bem - Notes - Notas:

A series of 20 horizontal dotted lines for writing.

CHERUBINI S.p.A.

Via Adige 55
25081 Bedizzole (BS) - Italy
Tel. +39 030 6872.039 | Fax +39 030 6872.040
info@cherubini.it | www.cherubini.it

CHERUBINI Iberia S.L.

Avda. Unión Europea 11-H
Apdo. 283 - P. I. El Castillo
03630 Sax Alicante - Spain
Tel. +34 (0) 966 967 504 | Fax +34 (0) 966 967 505
info@cherubini.es | www.cherubini.es

CHERUBINI France S.a.r.l.

ZI Du Mas Barbet
165 Impasse Ampère
30600 Vauvert - France
Tél. +33 (0) 466 77 88 58 | Fax +33 (0) 466 77 92 32
info@cherubini.fr | www.cherubini.fr

CHERUBINI Deutschland GmbH

Siemensstrasse, 40 - 53121 Bonn - Deutschland
Tel. +49 (0) 228 962 976 34 / 35 | Fax +49 (0) 228 962 976 36
info@cherubini-group.de | www.cherubini-group.de

