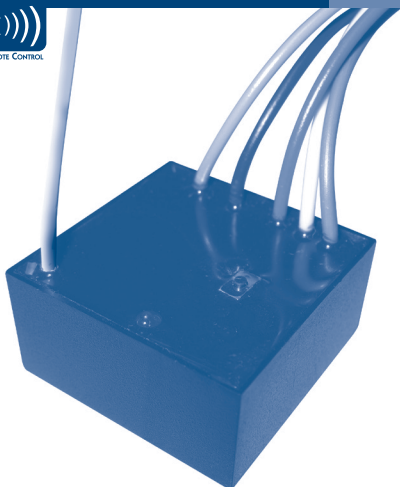


# CHERUBINI

tocco italiano dal 1947



CHERUBINI REMOTE CONTROL



## A530065

TX DOMOTICO **I**

DOMOTIC TX **GB**

DOMOTIC TX SENDER **D**

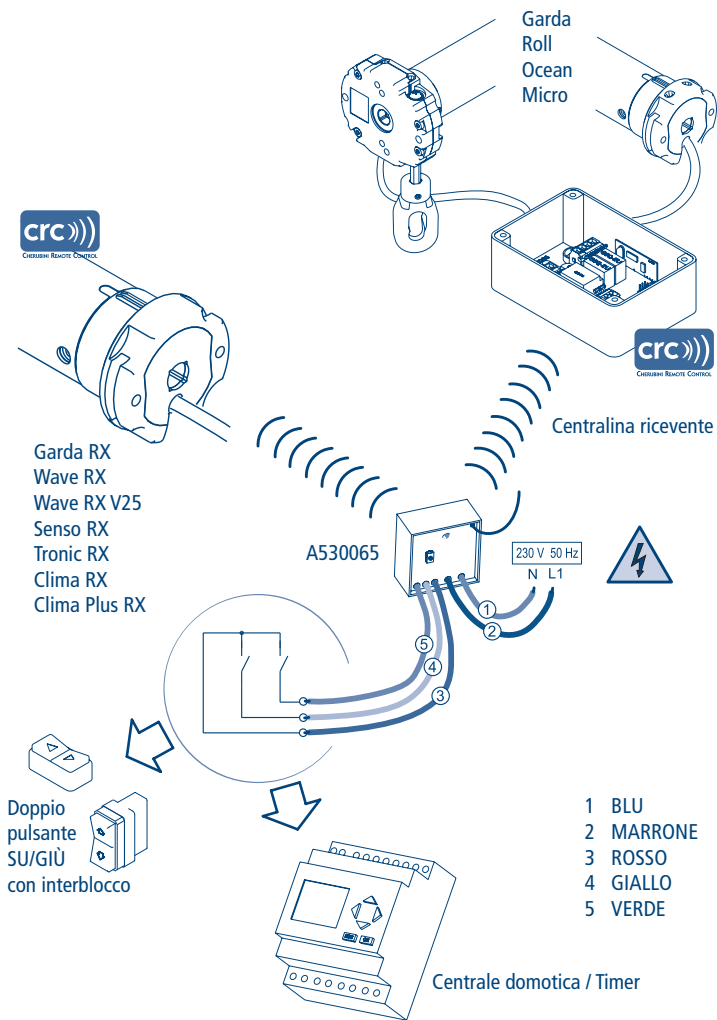
TX DOMOTIQUE **F**

TX DOMÓTICO **E**



ISTRUZIONI - INSTRUCTIONS - EINSTELLANLEITUNGEN  
INSTRUCTIONS - INSTRUCCIONES

## UTILIZZO DEL TX DOMOTICO



## CARATTERISTICHE TECNICHE

- Alimentazione	230 Vac
- Potenza assorbita	1,5 W
- Frequenza di trasmissione	433,92 MHz
- Codifica	Rolling code
- Modulazione	AM/ASK
- Portata in spazio aperto	150 m
- Temperatura di funzionamento	-10°C +55°C
- Dimensioni (escluso cablaggio)	40 x 40 x 20 mm
- Peso	80 g

### GARANZIA

Il mancato rispetto di queste istruzioni annulla la responsabilità e la garanzia CHERUBINI.

### DICHIARAZIONE DI CONFORMITÀ UE

CHERUBINI S.p.A. dichiara che il prodotto è conforme alle pertinenti normative di armonizzazione dell'Unione:

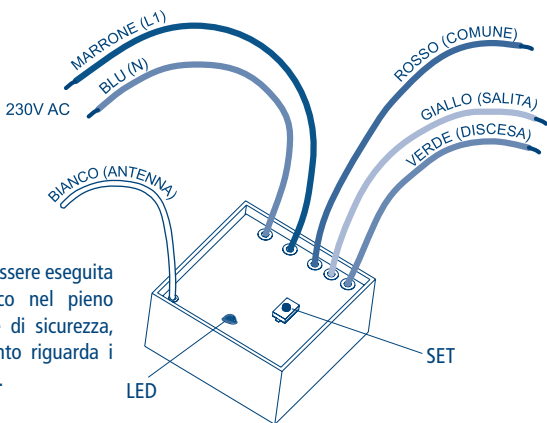
Direttiva 2014/53/UE,

Direttiva 2011/65/UE.

Il testo completo della dichiarazione di conformità UE è disponibile facendone richiesta sul sito: [www.cherubini.it](http://www.cherubini.it).



## COLLEGAMENTI ELETTRICI

**ATTENZIONE!**

L'installazione deve essere eseguita da personale tecnico nel pieno rispetto delle norme di sicurezza, soprattutto per quanto riguarda i collegamenti elettrici.

## LEGENDA DEI SIMBOLI

**SKIPPER**

A salita  
B stop  
C discesa

**GIRO**

A  
B  
C

premere il  
tasto SET

A

premere il tasto A

A + B

premere i tasti A e B  
contemporaneamente

togliere  
alimentazione

dare  
alimentazione

rotazione breve  
del motore in  
un senso

rotazione lunga  
del motore  
nell'altro senso

doppia breve  
rotazione  
del motore

## MODALITÀ OPERATIVE

Il trasmettitore domotico può operare in due distinte modalità:

- **MODALITÀ NORMALE:** Indicata per collegamenti ad una centralina domotica.

I comandi sono:

**Salita:** Contatto mantenuto per più di 1 secondo fra salita e comune.

**Discesa:** Contatto mantenuto per più di 1 secondo fra discesa e comune.

**Stop:** Nessun contatto fra salita/discesa e comune.

**Entrata in basculamento/orientamento** (solo motori Clima RX e Clima Plus RX):

Contatti mantenuti per più di 1 secondo fra salita, discesa e comune.

**Nota: la trasmissione del comando avviene dopo che il contatto è mantenuto stabile per 1 s.**

- **MODALITÀ AVANZATA:** Indicata per connessioni dirette a selettori da parete, preferibilmente di tipo instabile.

I comandi sono:

**Salita:** Contatto fra salita e comune.

**Discesa:** Contatto fra discesa e comune.

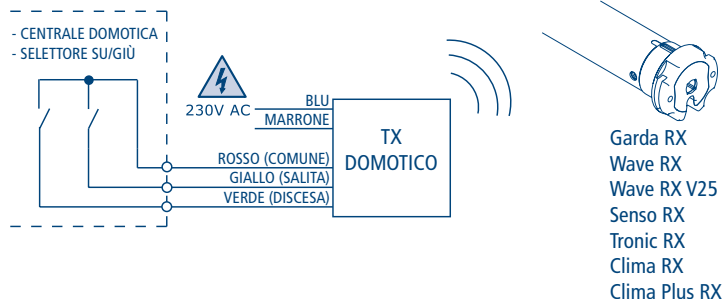
**Stop:** Nuovo contatto nella direzione precedentemente avviata.

**Entrata in basculamento/orientamento** (solo motori Clima RX e Clima Plus RX):

Sequenza rapida di contatti salita e discesa non superiore a 0,5 secondi con il comune.

**Nota per entrambe le modalità: la trasmissione radio di ogni comando viene ripetuta per tre volte, a distanza di pochi secondi, nel caso che la ricezione sia disturbata.**

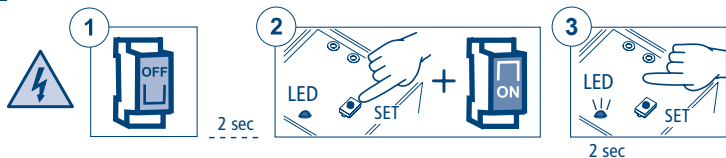
## SCHEMA DI CONNESSIONE



## CAMBIO MODALITÀ

Il trasmettitore domotico è predisposto in fabbrica per funzionare in modalità normale. È possibile cambiare la modalità (da normale ad avanzata e viceversa) con la seguente sequenza di comando:

- Togliere alimentazione, attendere 2 secondi.
- Tenendo premuto il tasto SET, dare alimentazione.
- Appena il LED lampeggia (circa 2 sec) rilasciare il tasto SET.



All'accensione il TX Domotico indica la modalità impostata:

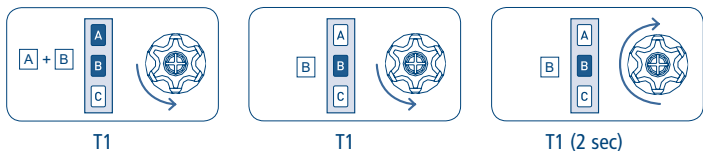
- Un lampeggio del LED: modalità normale
- Due lampeggi del LED: modalità avanzata.

## MEMORIZZAZIONE PRIMO TELECOMANDO

Questa operazione può essere eseguita solamente quando il motore è nuovo, oppure dopo una cancellazione completa della memoria.

**Durante questa fase alimentare un solo motore per volta!**

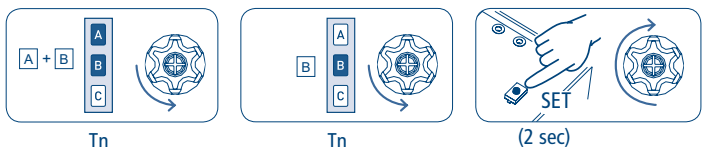
T1: Primo telecomando da memorizzare



## MEMORIZZAZIONE DEL TRASMETTITORE DOMOTICO

Per realizzare l'associazione del trasmettitore al motore è necessario aver già memorizzato un telecomando nel motore. La sequenza di memorizzazione è la seguente:

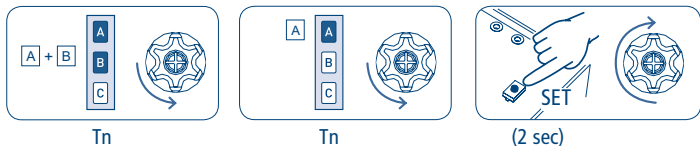
Tn: Telecomando memorizzato



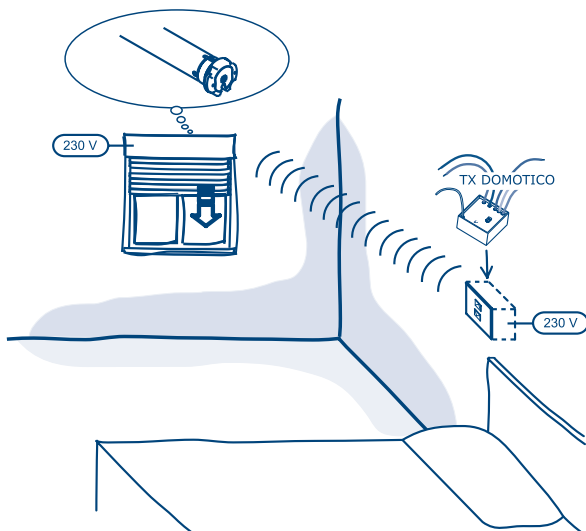
## CANCELLAZIONE DEL TRASMETTITORE DOMOTICO

Per cancellare l'associazione del trasmettitore ad un motore, è necessario usare un telecomando memorizzato nel motore. La sequenza di cancellazione è la seguente:

Tn: Telecomando memorizzato



## ESEMPIO DI INSTALLAZIONE CON TX DOMOTICO



- Da un punto luce esistente è possibile comandare un motore senza dover aggiungere fili all'impianto.
- Grazie alle dimensioni ridotte (40x40x20 mm) può essere inserito in una scatola ad incasso.
- È possibile utilizzare selettori della stessa serie dell'impianto senza modificare l'estetica dell'appartamento.

**CHERUBINI S.p.A.**

Via Adige 55  
25081 Bedizzole (BS) - Italy  
Tel. +39 030 6872.039 | Fax +39 030 6872.040  
info@cherubini.it | www.cherubini.it

**CHERUBINI Iberia S.L.**

Avda. Unión Europea 11-H  
Apdo. 283 - P. I. El Castillo  
03630 Sax Alicante - Spain  
Tel. +34 (0) 966 967 504 | Fax +34 (0) 966 967 505  
info@cherubini.es | www.cherubini.es

**CHERUBINI France S.a.r.l.**

ZI Du Mas Barbet  
165 Impasse Ampère  
30600 Vauvert - France  
Tél. +33 (0) 466 77 88 58 | Fax +33 (0) 466 77 92 32  
info@cherubini.fr | www.cherubini.fr

**CHERUBINI Deutschland GmbH**

Siemensstrasse, 40 - 53121 Bonn - Deutschland  
Tel. +49 (0) 228 962 976 34 / 35 | Fax +49 (0) 228 962 976 36  
info@cherubini-group.de | www.cherubini-group.de

